

SOFTWARE • HARDWARE • NETZWERKE

Weitere Module von A.S.E.**AUFTRAGSBEARBEITUNG für Gebäudereiniger****Finanzbuchhaltung**

Von der doppelten Buchhaltung und dem Kassabuch bis Anlagenbuchhaltung und Bilanz stellt die **A.S.E. Workgroups FiBu** das Komplettpaket in Punkto Finanzbuchhaltung dar.

Sie beinhaltet unter anderem auch Stapel- und Dialogbüchern, Anlagenbuchhaltung, Bilanz, Gewinn- und Verlustrechnung, Mahnwesen und Datenübernahmen aus Lohnabrechnung, Fakturierung, Auftragsbearbeitung, Kassabuch und Bankdatenträger.

Warenwirtschaft

Mit dem **Faktura Modul von A.S.E. Workgroups** stellen wir ein mächtiges Werkzeug für die Warenwirtschaft zur Verfügung. Neben Auftragsabwicklung und Bestellwesen beinhaltet es Lagerführung, Artikelverwaltung und Inventur.

Lohn- & Gehaltsverrechnung

Das Modul **Lohn & Gehalt von A.S.E. Workgroups** führt alle monatlichen Arbeiten, wie Bruttoerfassung, Nettoerfassung, Lohnzettel durch. Darüber hinaus beinhaltet es die Verwaltung des Personalstammes mit allen dazugehörigen Informationen. Auch die Führung von Nichtleistungszeiten und Funktionen wie Monats-, und Jahresabschluss, sowie alle erforderlichen Auswertungen werden mit diesem System abgewickelt. Sonderprogramme wie Lohnerhöhung, Personalkonten, Betriebs-Auswertungen, Durchschnittsermittlungen etc. sind ebenso integriert.

Marketing

Mit dem **Marketingmodul von A.S.E.** stellen wir Ihnen ein Produkt vor, dass das Aussenden von Produktinformationen, Neuerungen und Angeboten jeglicher Art zum Vergnügen macht. Als Erweiterung des Basismoduls, Kundenverwaltung unterstützt es den Mailing- und Marketingbereich Ihres Unternehmens.

Kostenrechnung

Verlässliche und ständig aktuelle Informationen bilden die Grundlage für erfolgreiche Unternehmensentscheidungen. Die leistungsfähige **A.S.E. Kostenrechnung** führt hier zu mehr Transparenz und Effizienz.

Workflow

Als Werkzeug zur Qualitätssicherung laut ISO 9000 ist der **A.S.E. Desktop** ein Verwaltungsinstrument für jeden Mitarbeiter und für jeden Betrieb. Dieses Modul beinhaltet Foren, Nachrichten, Kontakte, Termine, Aufgaben, Regeln und Auswertungen.

Integrierte Module (standardmäßig enthalten)

Der **A.S.E. Aufgaben-Assistent**: Der **Aufgaben-Assistent von A.S.E. Workgroups** agiert aufgrund vordefinierter Regeln auf Ereignisse. Mit Hilfe dieser Funktion werden Workflows vorgegeben und in weiterer Folge automatisiert (z.B. automatisches Mahnwesen, Aufgabenstellung an bestimmte Personen, Abläufe nach Offertestellungen uvm).

Der **A.S.E. Output Assistent**: Nahtlos eingebettet in die anderen Module von **A.S.E. Workgroups** ist der **Output - Assistent** die zentrale Schnittstelle zur automatisierten Weiterverarbeitung von Belegen wie z.B. faxen, drucken, mailen. Hierbei wird pro Belegtyp entschieden, wie dieser bearbeitet wird.

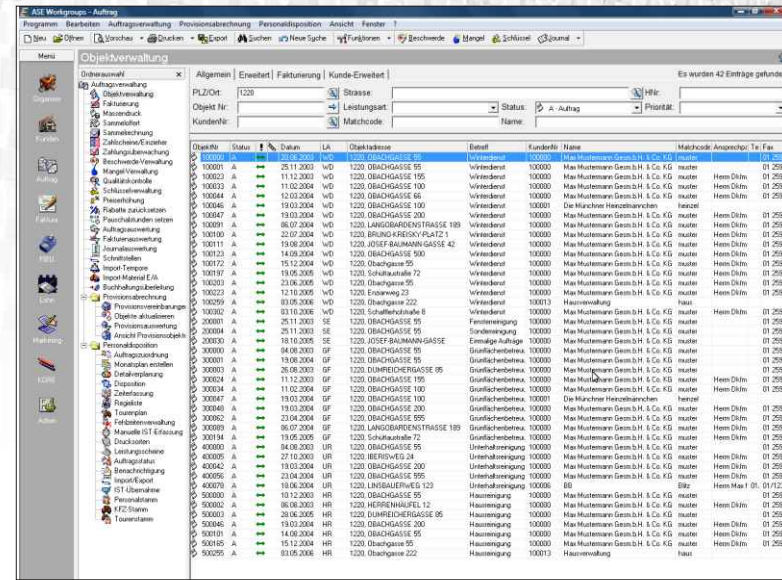
A.S.E. WorkGroupsProfessional

Professionelle Softwarelösung vom Grundpaket bis zur Komplettlösung

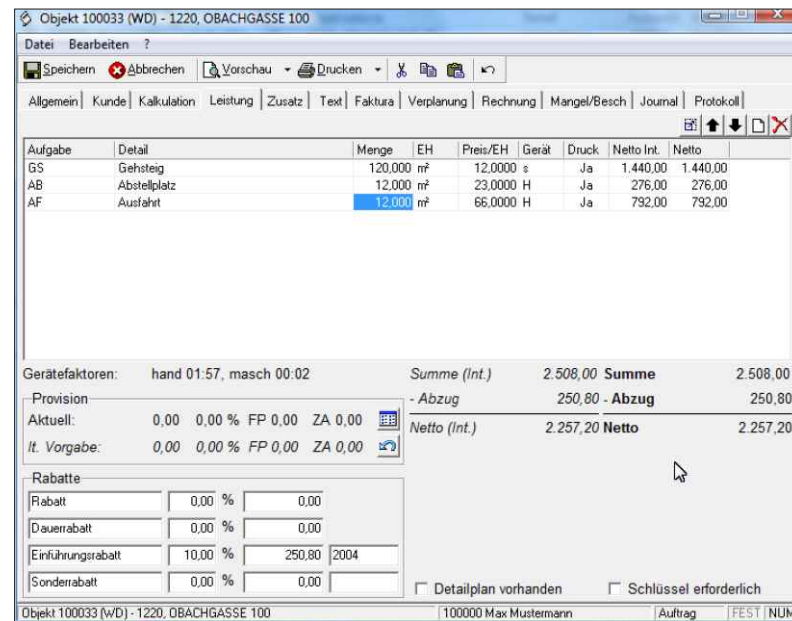
- Kundenverwaltung & Marketing
- Auftragsbearbeitung
- Personaldisposition
- Organisier
- Warenwirtschaft
- Finanzbuchhaltung
- Lohnverrechnung
- Kostenrechnung
- Kalkulation
- Dokumentenmanagement

Kundenverwaltung

Kunden sind das Kapital einer jeden Firma. Sie sind der Ausgangspunkt für Offerte, Aufträge, und Geschäftsabschlüsse. Ein gutes Adress- und Kundenmanagement vereinfacht nicht nur die Organisation, sondern stellt auch eine qualifizierte Betreuung sicher. Als leistungsfähiges und flexibles Kunden- und Adressmanagementsystem für Anlage, Verwaltung und Organisation von Kundendaten bildet dieses Modul die Grundlage für alle Tätigkeiten im Bereich der Kundenverwaltung.



- Einfache Anlage mit allen erforderlichen Daten, wie Ansprechpartnern, Bankverbindung oder Sprache
- Beliebig viele frei definierbare Felder für die Anlage der Stammdaten
- Umfangreiche Kundeninfo mit allen Korrespondenzen, Mailings, Buchungen, offenen Posten ...
- Bequeme Suche, z.B. nach Matchcode, Name, Postleitzahl, oder frei definierten Feldern
- Schnittstelle zu Tempore und Datafox Zeiterfassungssystemen
- Beschwerde- & Mängelerfassung
- Alle erforderlichen Statistiken über Umsätze, Aufträge, ...
- Herold-Schnittstelle für den automatischen Datenabgleich



Auftragsbearbeitung

Die Auftragsbearbeitung von **A.S.E. - Workgroups** wurde speziell für die Anforderungen und Bedürfnisse im Bereich der **Gebäudereinigung** entwickelt. Besonderes Augenmerk gilt hier unter anderem der genauen Spezifizierung der unterschiedlichen Leistungsarten wie z.B. Schneeräumung, Taubenabwehr, Haus- und Büroreinigung oder Grünflächenbetreuung. Die übersichtlich gestaltete Oberfläche ermöglicht ein leichtes und schnelles Erlernen der Bedienung dieser Software. Zusammen mit dem **Modul Kundenverwaltung** bildet es das Grundpaket zur schnellen und konsequenten Offertlegung, Auftragsanlage und, -abwicklung.

- Ausdruck und Verwaltung von Vermessungsblättern & -daten
- Präzise Angaben zur Objektbeschaffenheit (z.B. Straßentyp und Gefälle, Durchhäuser, Grünflächen...)
- Verwaltung von Preiserhöhung, Sonderpreisen, Verwaltungswechsel, Provisionsabrechnung, Wiederbeauftragung
- Vergabe von benutzerabhängigen Rechten, Hinterlegung aller relevanten, Informationen (Korrespondenz, Mailings...)
- Verschiedenste Logiken zur Definition der Leistungsarten
- Automatische Berechnung der Offerte aufgrund der Vermessungsdaten und Leistungsarten
- Protokollierung aller Änderungen in den Objektdaten
- Übersichtlich gestaltete Programmoberfläche
- Alle Daten zu Kunde & Objekt sind hier zentral abrufbar

Lagerwirtschaft

Im Bereich der Gebäudereinigung ist eine effiziente Führung und Beschaffung von Verbrauchs- und Vertriebsartikeln ein wichtiges Element.

Die Führung von Mietgegenständen (z.B. Mietmatten und WC's), sowie die Materialverfolgung und die Materialausgabe an das Personal wird hier komplett abgedeckt. Auch dieses Modul verfügt hierfür über alle notwendigen Anwendungen, wie:

- Führung des Lieferantenstammes
- Artikelverwaltung
- Führung beliebig vieler Lager
- umfangreiche Auswertungen
- automatisches Bestellwesen
- Bestellvorschlag
- Protokollierung aller Änderungen

Freie Gestaltung Ihrer Formulare

Für alle Formulare gibt es standardmäßige Vorlagen, die aber auch nach Ihren Vorstellungen und Wünschen jederzeit adaptierbar sind.

Schnittstelle zu ELO - Dokumentenarchivierung

Durch das automatisierte Ablegen Ihres Schriftverkehrs sparen Sie nicht nur Zeit, sondern sparen im Schnitt bis zu 30% an Druckmedien (Toner/Papier). Einmal erstellte Dokumente können zentral abgelegt und auf Wunsch auch anderen Benutzern zur Verfügung gestellt werden. Integrierter Workflow und Wiedervorlage; bis auf Dokumentenebene definierbare Berechtigungen; revisionssicheres Archivieren oder Versionskontrolle - **ELOprofessional ist „das Archiv“**. Wir beraten Sie gerne.

Personaldisposition

Die Führung und Verwaltung des Personalstammes bildet einen wichtigen Bereich für dieses Dienstleistungsgewerbe.

Dieses spezielle Modul unterstützt Sie unter anderem, bei der Erstellung und Ausgabe von Tourenplänen und Leistungsscheinen. Das Führen von Stundenlisten und die Zuordnung des Personals zu den einzelnen Leistungsarten kann über dieses System ebenfalls abgewickelt werden.

Dies ermöglicht in weiterer Folge die exakte Verplanung Ihres Personals und deckt sofort Probleme in der Personalzuordnung auf. (Überbuchungen, Urlaube, Ausfälle wegen Krankheit, Kündigung, Zeitausgleich....) Sie bewahren einfach und effizient den Überblick.